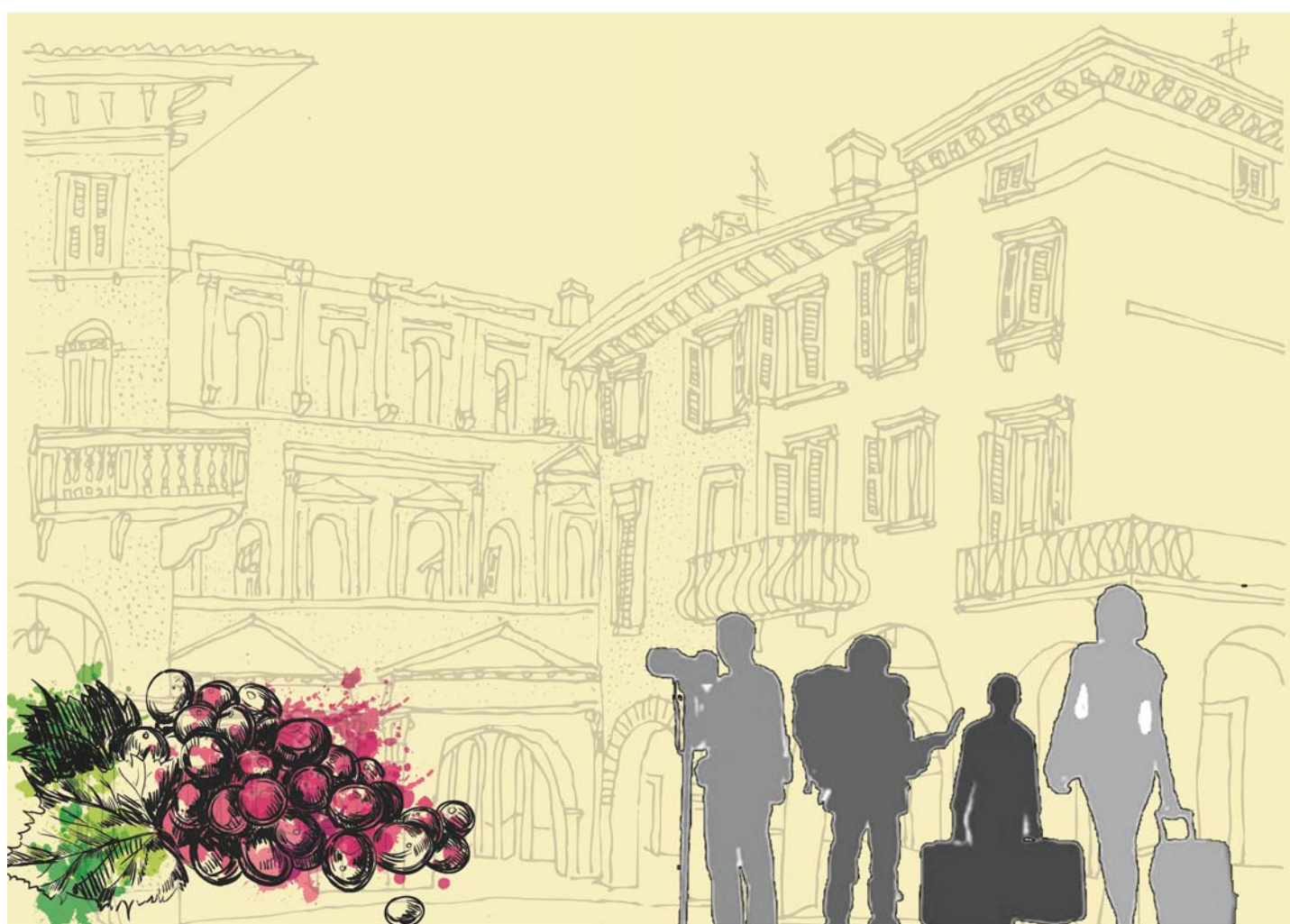


TURISMO STRANIERO ED ESPORTAZIONI DI VINO: un binomio vincente per Verona

Edizione 2021



A cura del Servizio Studi e Ricerca



CAMERA DI COMMERCIO
INDUSTRIA ARTIGIANATO
AGRICOLTURA VERONA

Presentazione



In ogni destinazione turistica della provincia di Verona, il visitatore può gustare e apprezzare i migliori prodotti della tradizione enogastronomica locale. Il soggiorno in terra scaligera diventa così il traino per una crescita dei consumi dei suoi prodotti tipici, anche quando il turista avrà terminato la propria vacanza. Ma questo rapporto di causa-effetto funziona anche al contrario: consumatori che – in Italia e all'estero - acquistano prodotti tipici veronesi possono avere, se colpiti positivamente, la curiosità di conoscere il territorio di provenienza. Si tratta di una favorevole influenza reciproca tra due fenomeni: turismo ed enogastronomia.

Per il vino, questo legame è ancora più forte, perché da sempre esso è il biglietto da visita di un territorio. L'enoturismo rappresenta un fattore di crescita per le vendite di vini veronesi - sia in Italia che all'estero - che

va valorizzato e rafforzato. L'adesione della Camera di Commercio di Verona alla rete delle *Grandi Capitali del Vino - Great Wine Capitals Global Network GWC* e l'organizzazione del concorso *Best of Wine Tourism* vanno in questa direzione.

Con questo report, realizzato dal nostro Servizio Studi e Ricerca, vengono analizzate le tendenze relative alle esportazioni di vino e ai flussi dei turisti stranieri a Verona, per i principali mercati esteri di riferimento. In alcuni casi, vi è una forte correlazione tra i due fenomeni, con influenze reciproche evidenti. In altri casi, laddove questa relazione non risulti particolarmente marcata, i numeri ci offrono la possibilità di riflettere su strategie che possano innescare un circolo virtuoso per la crescita di entrambi gli indicatori.

Il Presidente
Camera di Commercio di Verona
Dott. Giuseppe Riello

CINA

Nel 2020
14° Paese
per export bevande

Nel 2020
17° Paese
per presenze turistiche

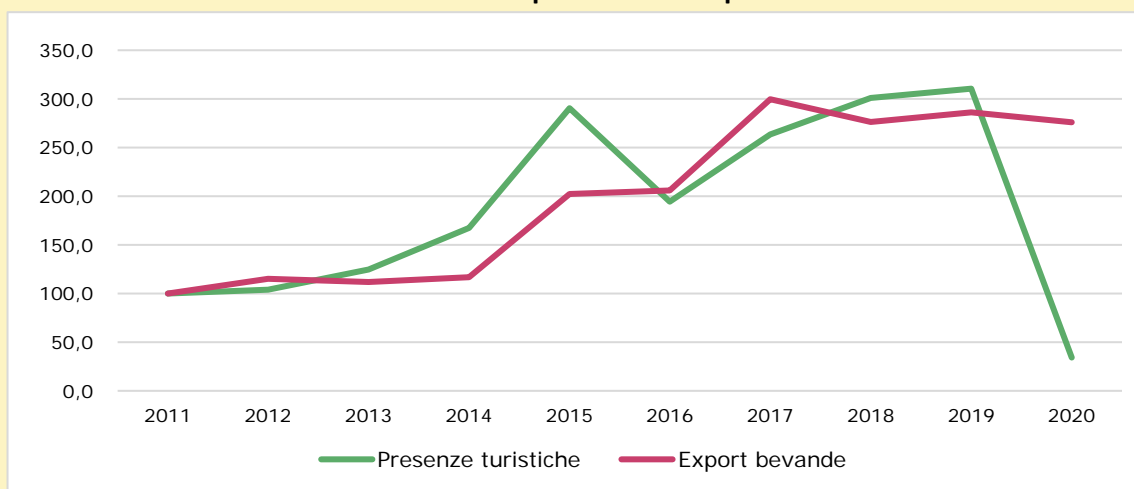
Verona - Cina. Export di bevande (valori in euro) e presenze turistiche (giorni) Anni 2011-2020

| Anni | Export bevande | var. % rispetto all'anno precedente |
|-------------|----------------|-------------------------------------|
| 2011 | 4.835.997 | 137,2 |
| 2012 | 5.564.656 | 15,1 |
| 2013 | 5.399.840 | -3,0 |
| 2014 | 5.651.936 | 4,7 |
| 2015 | 9.772.385 | 72,9 |
| 2016 | 9.947.879 | 1,8 |
| 2017 | 14.491.030 | 45,7 |
| 2018 | 13.362.163 | -7,8 |
| 2019 | 13.840.476 | 3,6 |
| 2020 provv. | 13.346.577 | -3,6 |

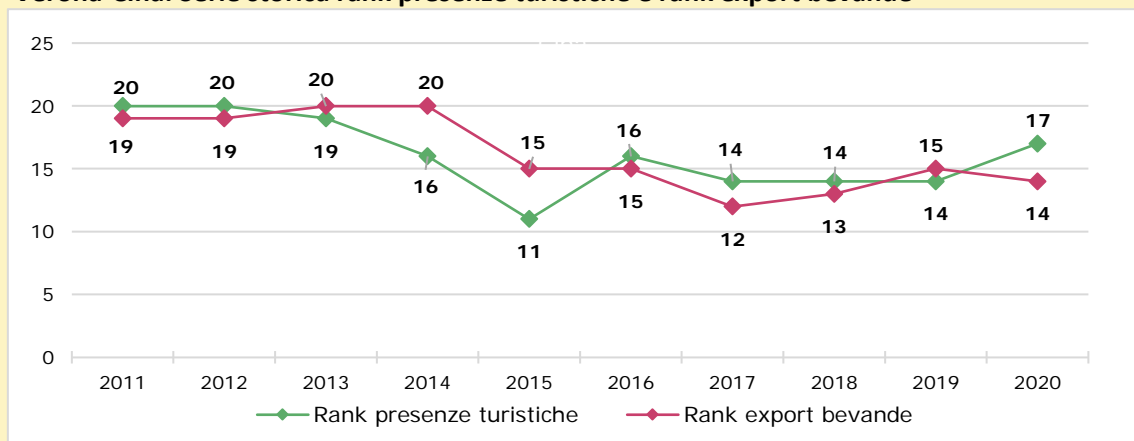
| Anni | Presenze turistiche | var. % rispetto all'anno precedente |
|------|---------------------|-------------------------------------|
| 2011 | 45.153 | 37,5 |
| 2012 | 46.967 | 4,0 |
| 2013 | 56.231 | 19,7 |
| 2014 | 75.620 | 34,5 |
| 2015 | 131.033 | 73,3 |
| 2016 | 87.688 | -33,1 |
| 2017 | 118.902 | 35,6 |
| 2018 | 135.893 | 14,3 |
| 2019 | 140.301 | 3,2 |
| 2020 | 15.546 | -88,9 |

| Anni | n. indici 2011=100 | |
|------|--------------------|---------------------|
| | Export bevande | Presenze turistiche |
| 2011 | 100,0 | 100,0 |
| 2012 | 115,1 | 104,0 |
| 2013 | 111,7 | 124,5 |
| 2014 | 116,9 | 167,5 |
| 2015 | 202,1 | 290,2 |
| 2016 | 205,7 | 194,2 |
| 2017 | 299,6 | 263,3 |
| 2018 | 276,3 | 301,0 |
| 2019 | 286,2 | 310,7 |
| 2020 | 276,0 | 34,4 |

Verona-Cina. Serie storica numeri indici export bevande e presenze turistiche



Verona-Cina. Serie storica rank presenze turistiche e rank export bevande





**CAMERA DI COMMERCIO
INDUSTRIA ARTIGIANATO
AGRICOLTURA VERONA**

Servizio Studi e Ricerca
Corso Porta Nuova, 96 - 37122 Verona
Tel. 045 8085854 - 855
statistica@vr.camcom.it
www.vr.camcom.it