



CAMERA DI COMMERCIO  
INDUSTRIA ARTIGIANATO  
AGRICOLTURA VERONA

**INDAGINE SU LAVORO AGILE  
E BENESSERE ORGANIZZATIVO NEL 2023  
DEI DIPENDENTI DELLA CAMERA DI COMMERCIO  
DI VERONA**



Verona, marzo 2024



## INDAGINE SUL LAVORO AGILE E BENESSERE ORGANIZZATIVO NEL 2023 DEI DIPENDENTI DELLA CAMERA DI COMMERCIO DI VERONA

L'indagine di Customer Satisfaction, rivolta ai dipendenti della Camera di Commercio di Verona, fa riferimento all'esperienza di lavoro agile e al benessere organizzativo nel corso del 2023.

La rilevazione, realizzata con piattaforma LimeSurvey, è stata attiva nel periodo 15 febbraio – 15 marzo 2024. I questionari sono stati raccolti ed elaborati in forma anonima e aggregata.

Su 89 dipendenti, i questionari compilati sono stati 58, **la quota di rispondenti è del 65,2%**, percentuale in calo rispetto al dato dell'anno precedente (81,1%), ma superiore a quella del 2022 (60,9%).

Il questionario è suddiviso nelle seguenti sezioni:

- 1) *il lavoro agile nel 2023*
- 2) *il benessere organizzativo:*
  - a. *l'equità della mia amministrazione*
  - b. *il contesto del mio lavoro e il funzionamento del sistema*
  - c. *le discriminazioni*
  - d. *la valutazione del superiore gerarchico*

Per gli indicatori presenti in entrambi i periodi, sono stati confrontati il punteggi medi con quelli della precedente rilevazione.

La redazione e l'invio del questionario sono stati curati dallo Staff Qualità della Camera di Commercio di Verona; l'elaborazione dei dati è stata realizzata dal Servizio Studi e Ricerca dell'ente camerale.



## I rispondenti

Genere			
Risposte	Conteggio	Percentuale su totale rispondenti	Percentuale su destinatari questionario per genere
Donna	45	77,6%	67,2%
Uomo	12	20,7%	54,5%
non risponde	1	1,7%	-
<b>TOTALE</b>	<b>58</b>	<b>100,0%</b>	<b>65,2%</b>

## IL LAVORO AGILE NEL 2023

### LAVORO AGILE

I dipendenti della Camera di Commercio di Verona promuovono l'esperienza di lavoro agile nel corso del 2023. In tutti i quesiti proposti il punteggio medio, in una scala da 1 (*minima soddisfazione*) a 5 (*massima soddisfazione*), è sempre al di sopra di 4. I punteggi medi più elevati riguardano il risparmio di tempo negli spostamenti casa-lavoro (4,81) e la conciliazione delle esigenze personali e professionali (4,71).

Alle domande relative alle criticità nello smart working, i punteggi medi, in una scala da 1 (*nessuna criticità sperimentata*) a 5 (*aspetto sperimentato con elevata criticità*) non hanno indicato particolari difficoltà.

Un dipendente su quattro (24,5%) nel 2023 non ha avuto problemi tecnologici durante lo smart working (dato in calo rispetto al 33,3% della precedente rilevazione). Tra i problemi segnalati, i più ricorrenti sono correlati alle difficoltà con la VPN (37,7%), alla connessione/mantenimento del collegamento (30,2%), al trasferimento di chiamata (26,4%) e alla privacy (utilizzo dei dispositivi personale, come il telefono, 22,6%).

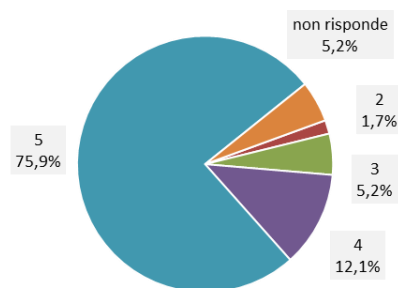


Valuta gli aspetti sotto elencati, connessi alla tua esperienza di smart working:

(1= minima soddisfazione, 5= massima soddisfazione)

Conciliazione delle esigenze personali e professionali		
Risposte	Conteggio	Percentuale
1	0	0,0%
2	1	1,7%
3	3	5,2%
4	7	12,1%
5	44	75,9%
non risponde	3	5,2%
<b>TOTALE</b>	<b>58</b>	<b>100,0%</b>
<b>Punteggio medio</b>	<b>4,71</b>	

Conciliazione delle esigenze personali e professionali

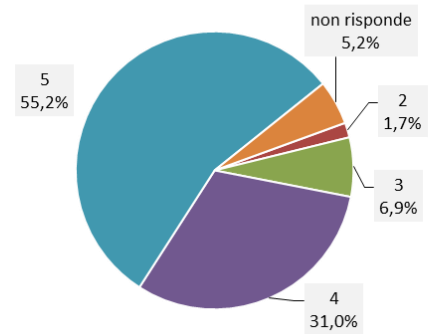




**Comfort della mia postazione**

Risposte	Conteggio	Percentuale
1	0	0,0%
2	1	1,7%
3	4	6,9%
4	18	31,0%
5	32	55,2%
non risponde	3	5,2%
<b>TOTALE</b>	<b>58</b>	<b>100,0%</b>
<b>Punteggio medio</b>	<b>4,47</b>	

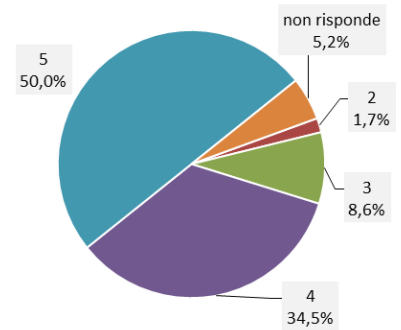
**Comfort della mia postazione**



**Comunicazione e collaborazione con i colleghi**

Risposte	Conteggio	Percentuale
1	0	0,0%
2	1	1,7%
3	5	8,6%
4	20	34,5%
5	29	50,0%
non risponde	3	5,2%
<b>TOTALE</b>	<b>58</b>	<b>100,0%</b>
<b>Punteggio medio</b>	<b>4,40</b>	

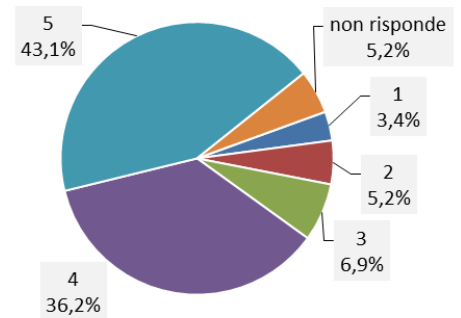
**Comunicazione e collaborazione con i colleghi**



**Interazioni con i responsabili (intesi come Capo Servizio /Dirigente)**

Risposte	Conteggio	Percentuale
1	2	3,4%
2	3	5,2%
3	4	6,9%
4	21	36,2%
5	25	43,1%
non risponde	3	5,2%
<b>TOTALE</b>	<b>58</b>	<b>100,0%</b>
<b>Punteggio medio</b>	<b>4,16</b>	

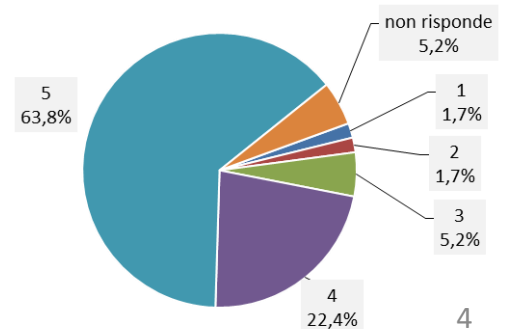
**Interazioni con i responsabili (intesi come Capo Servizio /Dirigente)**



**Chiarezza dei compiti da svolgere**

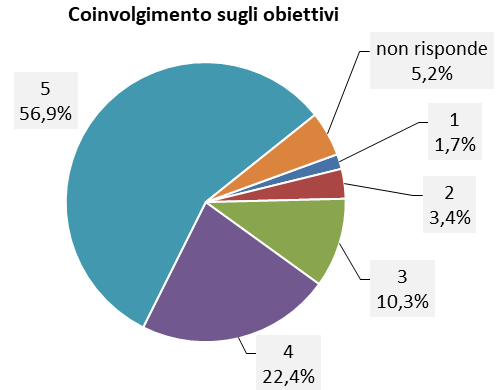
Risposte	Conteggio	Percentuale
1	1	1,7%
2	1	1,7%
3	3	5,2%
4	13	22,4%
5	37	63,8%
non risponde	3	5,2%
<b>TOTALE</b>	<b>58</b>	<b>100,0%</b>
<b>Punteggio medio</b>	<b>4,53</b>	

**Chiarezza dei compiti da svolgere**

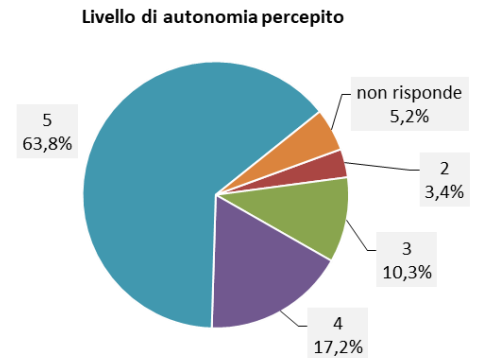




Coinvolgimento sugli obiettivi		
Risposte	Conteggio	Percentuale
1	1	1,7%
2	2	3,4%
3	6	10,3%
4	13	22,4%
5	33	56,9%
non risponde	3	5,2%
<b>TOTALE</b>	<b>58</b>	<b>100,0%</b>
<b>Punteggio medio</b>	<b>4,36</b>	



Livello di autonomia percepito		
Risposte	Conteggio	Percentuale
1	0	0,0%
2	2	3,4%
3	6	10,3%
4	10	17,2%
5	37	63,8%
non risponde	3	5,2%
<b>TOTALE</b>	<b>58</b>	<b>100,0%</b>
<b>Punteggio medio</b>	<b>4,49</b>	



Livello di motivazione al lavoro		
Risposte	Conteggio	Percentuale
1	1	1,7%
2	2	3,4%
3	5	8,6%
4	10	17,2%
5	37	63,8%
non risponde	3	5,2%
<b>TOTALE</b>	<b>58</b>	<b>100,0%</b>
<b>Punteggio medio</b>	<b>4,45</b>	



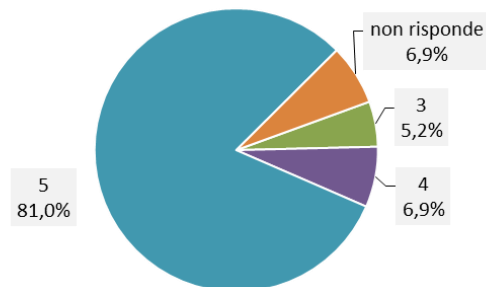
Riduzione dello stress		
Risposte	Conteggio	Percentuale
1	2	3,4%
2	0	0,0%
3	8	13,8%
4	7	12,1%
5	38	65,5%
non risponde	3	5,2%
<b>TOTALE</b>	<b>58</b>	<b>100,0%</b>
<b>Punteggio medio</b>	<b>4,44</b>	





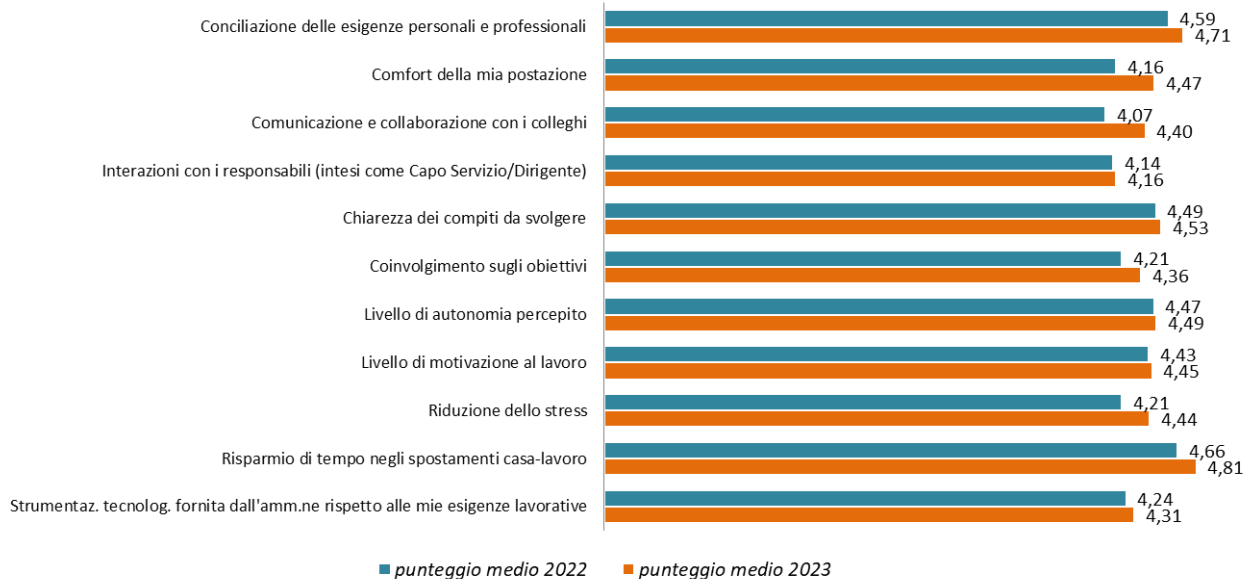
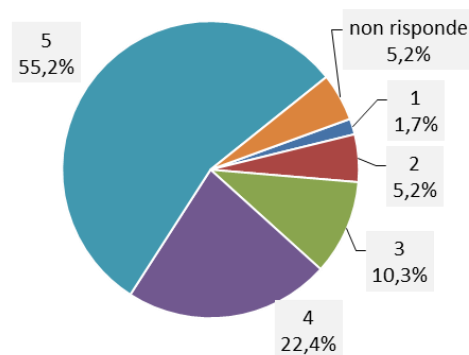
Risparmio di tempo negli spostamenti casa-lavoro		
Risposte	Conteggio	Percentuale
1	0	0,0%
2	0	0,0%
3	3	5,2%
4	4	6,9%
5	47	81,0%
non risponde	4	6,9%
<b>TOTALE</b>	<b>58</b>	<b>100,0%</b>
<b>Punteggio medio</b>	<b>4,81</b>	

Risparmio di tempo negli spostamenti casa-lavoro



Strumentazione tecnologica fornita dall'amministrazione rispetto alle mie esigenze lavorative		
Risposte	Conteggio	Percentuale
1	1	1,7%
2	3	5,2%
3	6	10,3%
4	13	22,4%
5	32	55,2%
non risponde	3	5,2%
<b>TOTALE</b>	<b>58</b>	<b>100,0%</b>
<b>Punteggio medio</b>	<b>4,31</b>	

Strumentazione tecnologica fornita dall'amministrazione rispetto alle mie esigenze lavorative



1=minima soddisfazione

5= massima soddisfazione

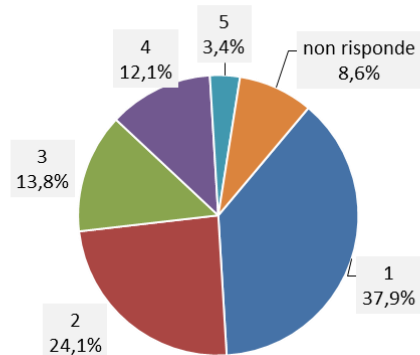


In che misura ritieni che i seguenti aspetti, se riscontrati sino ad oggi, rappresentino delle criticità nello smart working?

(1 = nessuna criticità sperimentata, 5 = aspetto sperimentato con elevata criticità)

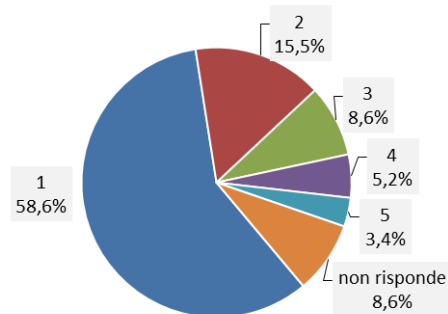
Isolamento e minori informazioni su cosa avviene in ufficio		
Risposte	Conteggio	Percentuale
1	22	37,9%
2	14	24,1%
3	8	13,8%
4	7	12,1%
5	2	3,4%
non risponde	5	8,6%
<b>TOTALE</b>	<b>58</b>	<b>100,0%</b>
<b>Punteggio medio</b>	<b>2,11</b>	

Isolamento e minori informazioni su cosa avviene in ufficio



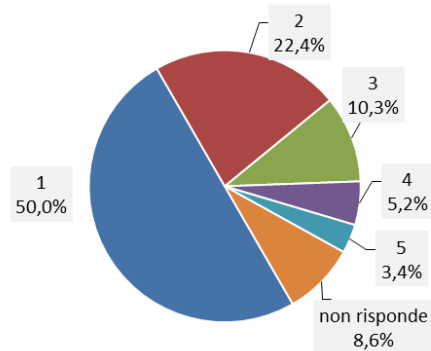
Percezione di un giudizio negativo da parte del mio responsabile (inteso come Dirigente)		
Risposte	Conteggio	Percentuale
1	34	58,6%
2	9	15,5%
3	5	8,6%
4	3	5,2%
5	2	3,4%
non risponde	5	8,6%
<b>TOTALE</b>	<b>58</b>	<b>100,0%</b>
<b>Punteggio medio</b>	<b>1,68</b>	

Percezione di un giudizio negativo da parte del mio responsabile (inteso come Dirigente)



Percezione di un giudizio negativo da parte dei miei colleghi		
Risposte	Conteggio	Percentuale
1	29	50,0%
2	13	22,4%
3	6	10,3%
4	3	5,2%
5	2	3,4%
non risponde	5	8,6%
<b>TOTALE</b>	<b>58</b>	<b>100,0%</b>
<b>Punteggio medio</b>	<b>1,79</b>	

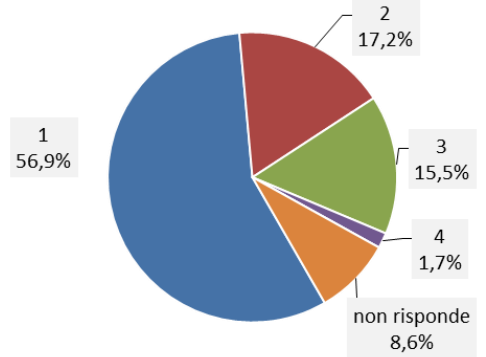
Percezione di un giudizio negativo da parte dei miei colleghi





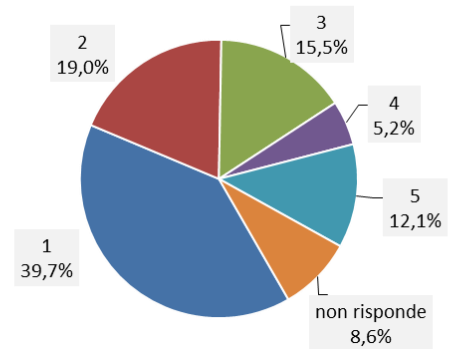
Percezione di discriminazione in termini di opportunità di carriera e di crescita professionale

Percezione di discriminazione in termini di opportunità di carriera e di crescita professionale		
Risposte	Conteggio	Percentuale
1	33	56,9%
2	10	17,2%
3	9	15,5%
4	1	1,7%
5	0	0,0%
non risponde	5	8,6%
<b>TOTALE</b>	<b>58</b>	<b>100,0%</b>
<b>Punteggio medio</b>	<b>1,58</b>	



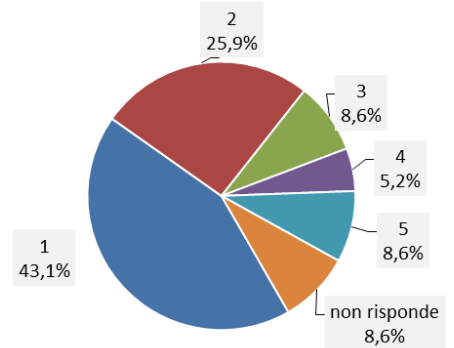
Percezione che alcuni colleghi se ne approfittano

Percezione che alcuni colleghi se ne approfittano		
Risposte	Conteggio	Percentuale
1	23	39,7%
2	11	19,0%
3	9	15,5%
4	3	5,2%
5	7	12,1%
non risponde	5	8,6%
<b>TOTALE</b>	<b>58</b>	<b>100,0%</b>
<b>Punteggio medio</b>	<b>2,25</b>	



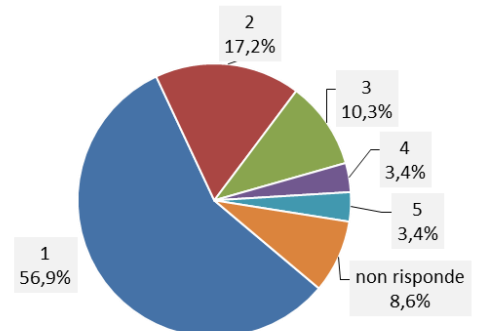
Percezione di maggior controllo sul mio lavoro

Percezione di maggior controllo sul mio lavoro		
Risposte	Conteggio	Percentuale
1	25	43,1%
2	15	25,9%
3	5	8,6%
4	3	5,2%
5	5	8,6%
non risponde	5	8,6%
<b>TOTALE</b>	<b>58</b>	<b>100,0%</b>
<b>Punteggio medio</b>	<b>2,02</b>	



Percezione di carichi di lavoro iniqui

Percezioni di carichi di lavoro iniqui		
Risposte	Conteggio	Percentuale
1	33	56,9%
2	10	17,2%
3	6	10,3%
4	2	3,4%
5	2	3,4%
non risponde	5	8,6%
<b>TOTALE</b>	<b>58</b>	<b>100,0%</b>
<b>Punteggio medio</b>	<b>1,68</b>	

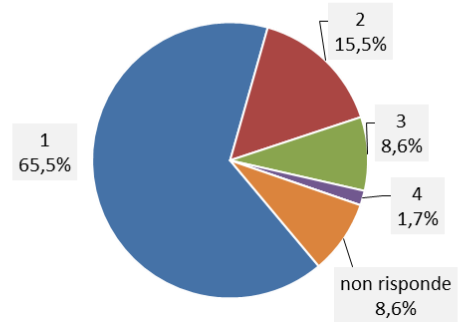






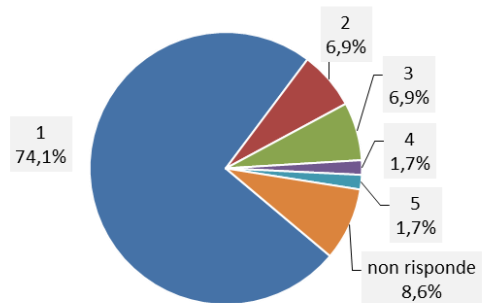
Maggiore difficoltà di concentrazione		
Risposte	Conteggio	Percentuale
1	38	65,5%
2	9	15,5%
3	5	8,6%
4	1	1,7%
5	0	0,0%
non risponde	5	8,6%
<b>TOTALE</b>	<b>58</b>	<b>100,0%</b>
<b>Punteggio medio</b>	<b>1,42</b>	

Maggiore difficoltà di concentrazione



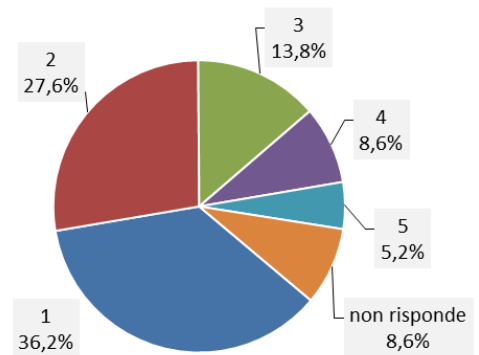
Carichi familiari che interferiscono/condizionano lo svolgimento dell'attività lavorativa		
Risposte	Conteggio	Percentuale
1	43	74,1%
2	4	6,9%
3	4	6,9%
4	1	1,7%
5	1	1,7%
non risponde	5	8,6%
<b>TOTALE</b>	<b>58</b>	<b>100,0%</b>
<b>Punteggio medio</b>	<b>1,36</b>	

Carichi familiari che interferiscono/condizionano lo svolgimento dell'attività lavorativa



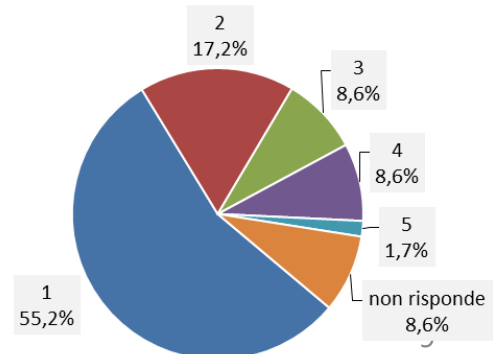
Stress da mancata "disconnessione"		
Risposte	Conteggio	Percentuale
1	21	36,2%
2	16	27,6%
3	8	13,8%
4	5	8,6%
5	3	5,2%
non risponde	5	8,6%
<b>TOTALE</b>	<b>58</b>	<b>100,0%</b>
<b>Punteggio medio</b>	<b>2,11</b>	

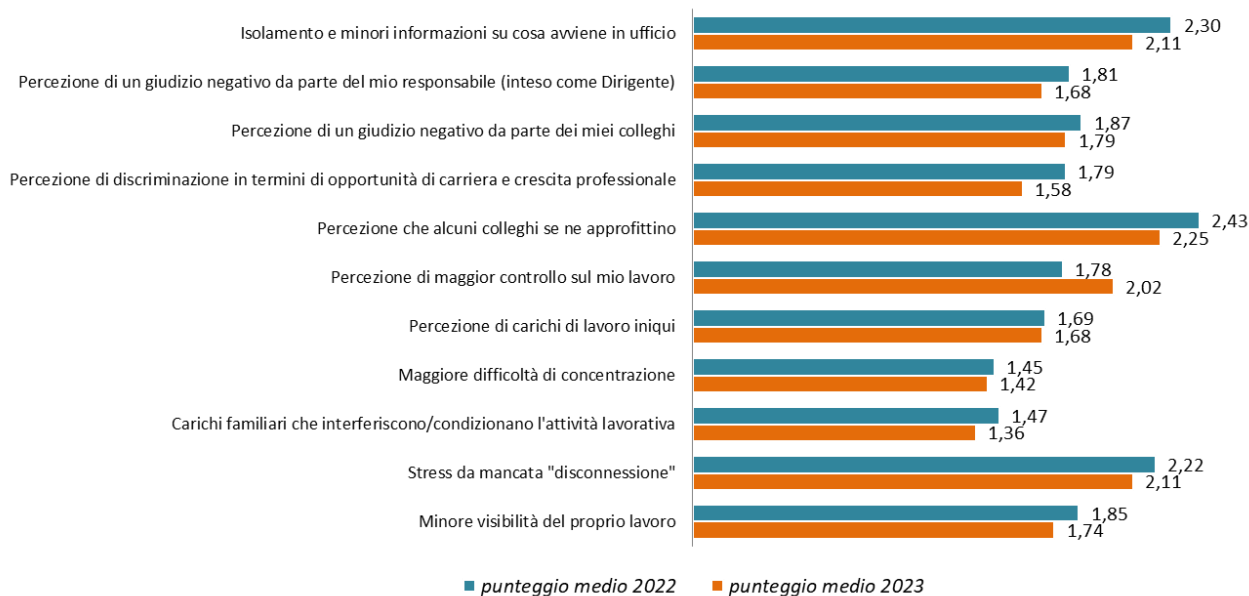
Stress da mancata "disconnessione"



Minore visibilità del proprio lavoro		
Risposte	Conteggio	Percentuale
1	32	55,2%
2	10	17,2%
3	5	8,6%
4	5	8,6%
5	1	1,7%
non risponde	5	8,6%
<b>TOTALE</b>	<b>58</b>	<b>100,0%</b>
<b>Punteggio medio</b>	<b>1,74</b>	

Minore visibilità del proprio lavoro





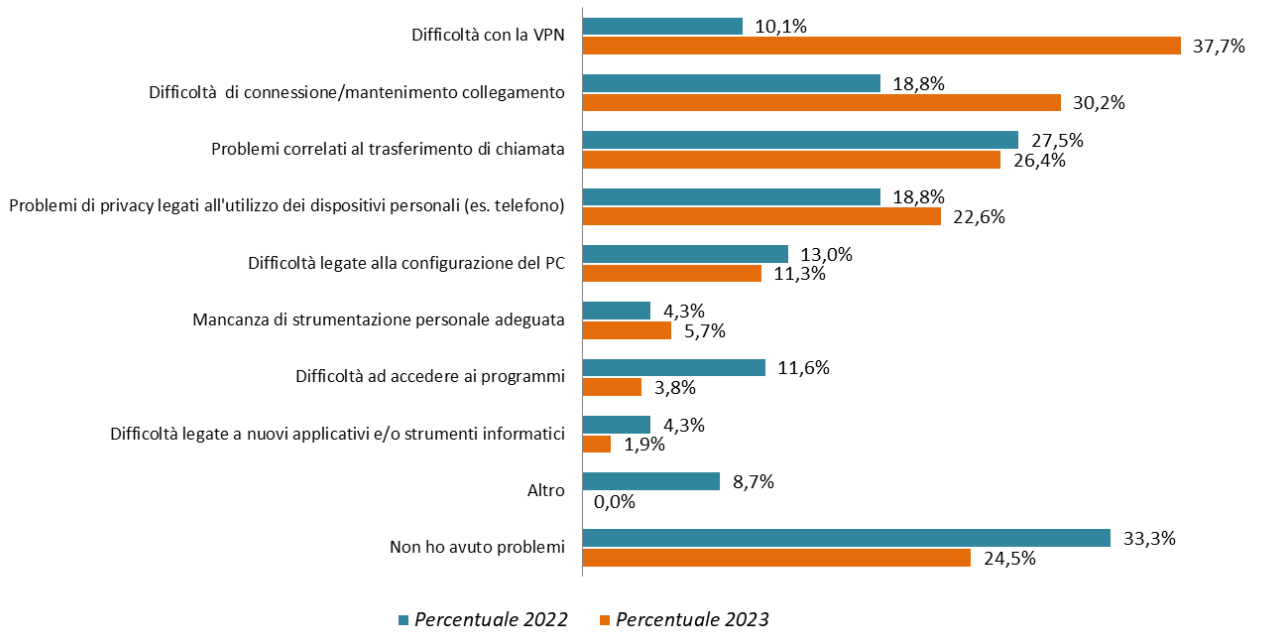
1=nessuna criticità sperimentata

5= aspetto sperimentato con elevata criticità

Su quali dei seguenti aspetti tecnologici hai riscontrato, eventualmente, criticità durante lo smart working?

(massimo 3 risposte)

Risposta	Conteggio	Percentuale
Difficoltà con la VPN	20	37,7%
Difficoltà di connessione/mantenimento collegamento	16	30,2%
Problemi correlati al trasferimento di chiamata	14	26,4%
Problemi di privacy legati all'utilizzo dei dispositivi personali (es. telefono)	12	22,6%
Difficoltà legate alla configurazione del PC	6	11,3%
Mancanza di strumentazione personale adeguata	3	5,7%
Difficoltà ad accedere ai programmi	2	3,8%
Difficoltà legate a nuovi applicativi e/o strumenti informatici	1	1,9%
Altro	0	0,0%
Non ho avuto problemi	13	24,5%





## IL BENESSERE ORGANIZZATIVO

### L'EQUITÀ DELLA MIA AMMINISTRAZIONE

I quesiti dedicati all'equità dell'Amministrazione hanno avuto, in una scala da 1 (*mi trovo completamente d'accordo*) a 5 (*non mi trovo d'accordo*), punteggi medi compresi tra 2 e 3. Fa eccezione il voto medio relativo all'affermazione «*ritengo equilibrato il modo in cui la retribuzione viene differenziata in rapporto alla quantità e alla qualità del lavoro svolto*», che pone al di sopra della soglia "spartiacque" di 3 (3,43, superiore al 3,26 della precedente indagine); a questa domanda, il 53,4% dei rispondenti ha dato come punteggio 4 o 5.



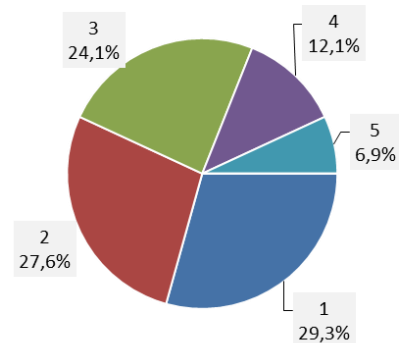
#### L'equità della mia amministrazione

Quanto ti trovi d'accordo con le seguenti affermazioni?

(1 = mi trovo completamente d'accordo, 5 = non mi trovo d'accordo)

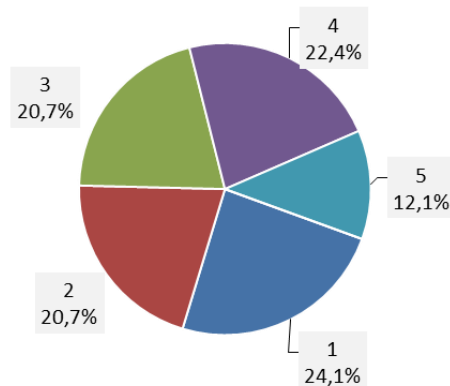
Posso svolgere il mio lavoro con ritmi sostenibili		
Risposte	Conteggio	Percentuale
1	17	29,3%
2	16	27,6%
3	14	24,1%
4	7	12,1%
5	4	6,9%
non risponde	0	0,0%
<b>TOTALE</b>	<b>58</b>	<b>100,0%</b>
<b>Punteggio medio</b>	<b>2,40</b>	

Posso svolgere il mio lavoro con ritmi sostenibili



Ritengo che vi sia equità nell'assegnazione del carico di lavoro		
Risposte	Conteggio	Percentuale
1	14	24,1%
2	12	20,7%
3	12	20,7%
4	13	22,4%
5	7	12,1%
non risponde	0	0,0%
<b>TOTALE</b>	<b>58</b>	<b>100,0%</b>
<b>Punteggio medio</b>	<b>2,78</b>	

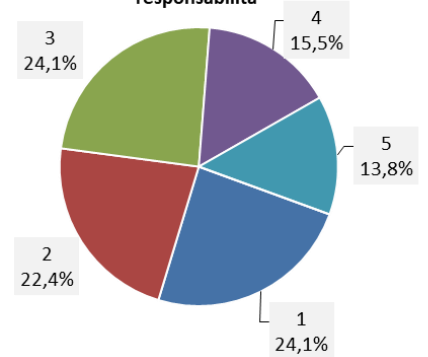
Ritengo che vi sia equità nell'assegnazione del carico di lavoro





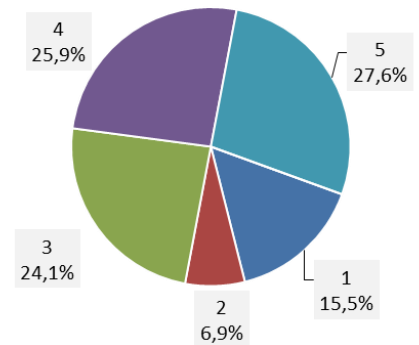
Ritengo che vi sia equità nella distribuzione delle responsabilità		
Risposte	Conteggio	Percentuale
1	14	24,1%
2	13	22,4%
3	14	24,1%
4	9	15,5%
5	8	13,8%
non risponde	0	0,0%
<b>TOTALE</b>	<b>58</b>	<b>100,0%</b>
<b>Punteggio medio</b>	<b>2,72</b>	

Ritengo che vi sia equità nella distribuzione delle responsabilità



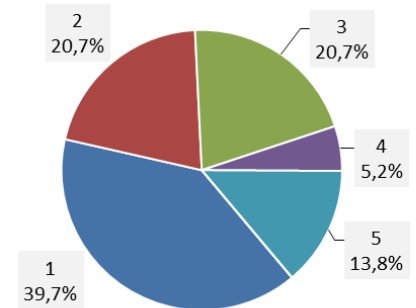
Ritengo equilibrato il modo in cui la retribuzione viene differenziata in rapporto alla quantità e qualità del lavoro svolto		
Risposte	Conteggio	Percentuale
1	9	15,5%
2	4	6,9%
3	14	24,1%
4	15	25,9%
5	16	27,6%
non risponde	0	0,0%
<b>TOTALE</b>	<b>58</b>	<b>100,0%</b>
<b>Punteggio medio</b>	<b>3,43</b>	

Ritengo equilibrato il modo in cui la retribuzione viene differenziata in rapporto alla quantità e qualità del lavoro svolto



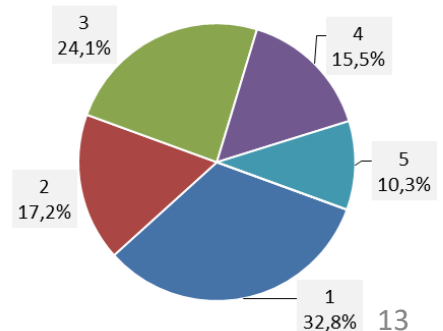
Le decisioni che riguardano il lavoro sono prese dal mio responsabile in modo imparziale		
Risposte	Conteggio	Percentuale
1	23	39,7%
2	12	20,7%
3	12	20,7%
4	3	5,2%
5	8	13,8%
non risponde	0	0,0%
<b>TOTALE</b>	<b>58</b>	<b>100,0%</b>
<b>Punteggio medio</b>	<b>2,33</b>	

Le decisioni che riguardano il lavoro sono prese dal mio responsabile in modo imparziale



Il ruolo da me attualmente svolto è adeguato al mio profilo professionale		
Risposte	Conteggio	Percentuale
1	19	32,8%
2	10	17,2%
3	14	24,1%
4	9	15,5%
5	6	10,3%
non risponde	0	0,0%
<b>TOTALE</b>	<b>58</b>	<b>100,0%</b>
<b>Punteggio medio</b>	<b>2,53</b>	

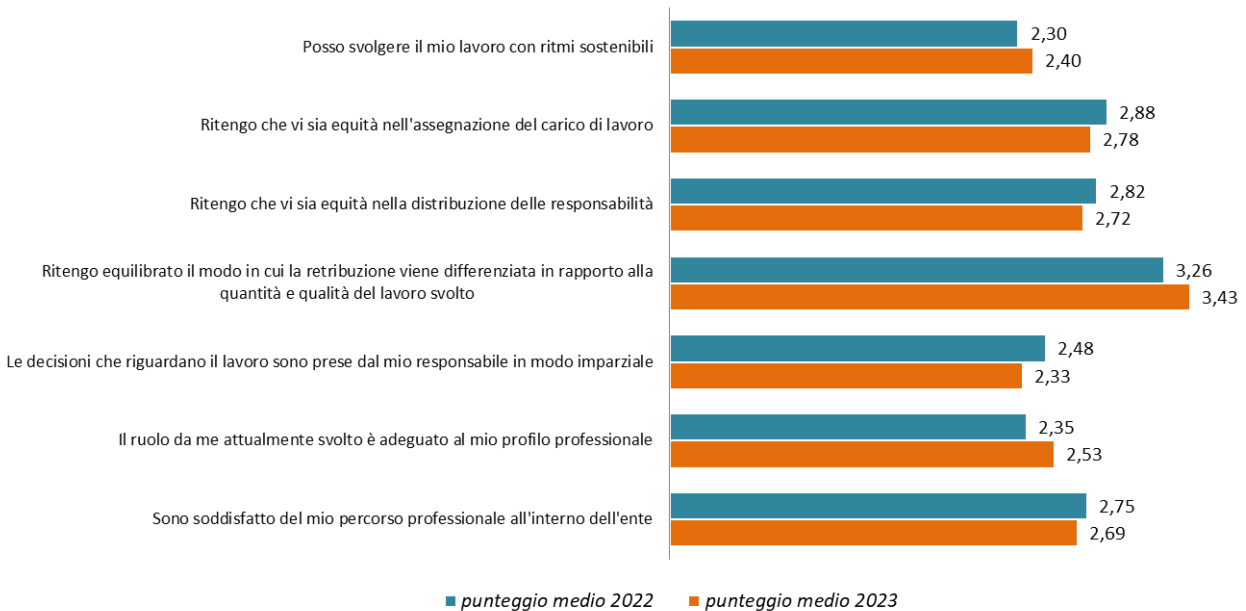
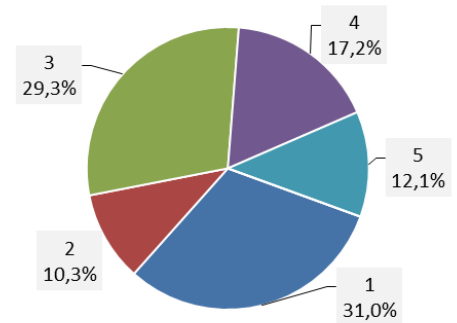
Il ruolo da me attualmente svolto è adeguato al mio profilo professionale





Sono soddisfatto del mio percorso professionale all'interno dell'ente		
Risposte	Conteggio	Percentuale
1	18	31,0%
2	6	10,3%
3	17	29,3%
4	10	17,2%
5	7	12,1%
non risponde	0	0,0%
<b>TOTALE</b>	<b>58</b>	<b>100,0%</b>
<b>Punteggio medio</b>	<b>2,69</b>	

Sono soddisfatto del mio percorso professionale all'interno dell'ente



1=mi trovo completamente d'accordo

5= non mi trovo d'accordo

## IL CONTESTO DEL MIO LAVORO E IL FUNZIONAMENTO DEL SISTEMA

Tra le domande dedicate al contesto del lavoro e al funzionamento del sistema, in una scala da 1 (*mi trovo completamente d'accordo*) a 5 (*non mi trovo d'accordo*), ha registrato il punteggio migliore (2,31, in aumento rispetto al 2,18 dello scorso anno) l'affermazione «*la mia organizzazione promuove azioni a favore della conciliazione dei tempi lavoro e dei tempi di vita*». Il 48,3% dei rispondenti ha dato un punteggio pari a 4 o 5 a «*la mia amministrazione premia le persone capaci e che si impegnano*», il 46,6% ha assegnato 4 o 5 a «*il sistema di misurazione e valutazione della performance è stato adeguatamente illustrato al personale*», il 43,1% ha dato 4 o 5 a «*i risultati della valutazione mi aiutano veramente a migliorare la mia performance*» (voto medio 3,36).



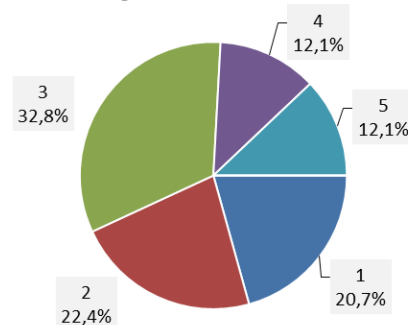
### Il contesto del mio lavoro e il funzionamento del sistema

Quanto ti trovi d'accordo con le seguenti affermazioni?

(1 = mi trovo completamente d'accordo, 5 = non mi trovo d'accordo)

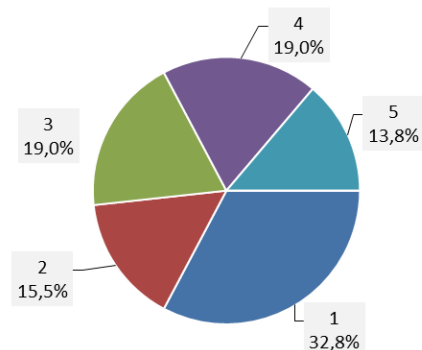
La mia organizzazione investe sulle persone, anche attraverso un'adeguata attività di formazione		
Risposte	Conteggio	Percentuale
1	12	20,7%
2	13	22,4%
3	19	32,8%
4	7	12,1%
5	7	12,1%
non risponde	0	0,0%
<b>TOTALE</b>	<b>58</b>	<b>100,0%</b>
<b>Punteggio medio</b>	<b>2,72</b>	

La mia organizzazione investe sulle persone, anche attraverso un'adeguata attività di formazione



Le regole di comportamento sono definite in modo chiaro		
Risposte	Conteggio	Percentuale
1	19	32,8%
2	9	15,5%
3	11	19,0%
4	11	19,0%
5	8	13,8%
non risponde	0	0,0%
<b>TOTALE</b>	<b>58</b>	<b>100,0%</b>
<b>Punteggio medio</b>	<b>2,66</b>	

Le regole di comportamento sono definite in modo chiaro

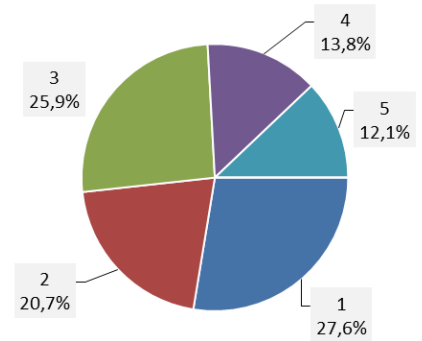




**I compiti e ruoli organizzativi sono ben definiti**

Risposte	Conteggio	Percentuale
1	16	27,6%
2	12	20,7%
3	15	25,9%
4	8	13,8%
5	7	12,1%
non risponde	0	0,0%
<b>TOTALE</b>	<b>58</b>	<b>100,0%</b>
<b>Punteggio medio</b>	<b>2,62</b>	

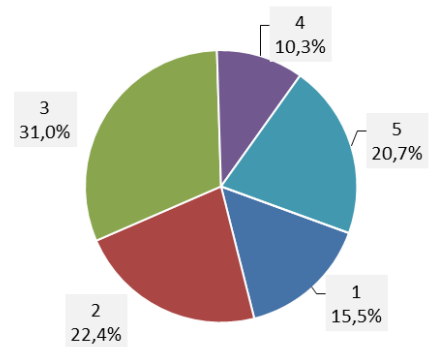
**I compiti e i ruoli organizzativi sono ben definiti**



**La circolazione delle informazioni all'interno dell'organizzazione è adeguata**

Risposte	Conteggio	Percentuale
1	9	15,5%
2	13	22,4%
3	18	31,0%
4	6	10,3%
5	12	20,7%
non risponde	0	0,0%
<b>TOTALE</b>	<b>58</b>	<b>100,0%</b>
<b>Punteggio medio</b>	<b>2,98</b>	

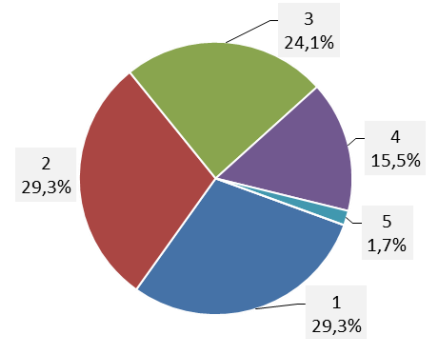
**La circolazione delle informazioni all'interno dell'organizzazione è adeguata**



**La mia organizzazione promuove azioni a favore della conciliazione dei tempi lavoro e dei tempi di vita**

Risposte	Conteggio	Percentuale
1	17	29,3%
2	17	29,3%
3	14	24,1%
4	9	15,5%
5	1	1,7%
non risponde	0	0,0%
<b>TOTALE</b>	<b>58</b>	<b>100,0%</b>
<b>Punteggio medio</b>	<b>2,31</b>	

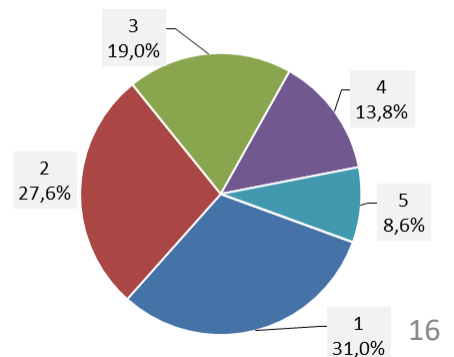
**La mia organizzazione promuove azioni a favore della conciliazione dei tempi lavoro e dei tempi di vita**



**Sono sufficientemente coinvolti nel definire gli obiettivi e i risultati attesi dal mio lavoro**

Risposte	Conteggio	Percentuale
1	18	31,0%
2	16	27,6%
3	11	19,0%
4	8	13,8%
5	5	8,6%
non risponde	0	0,0%
<b>TOTALE</b>	<b>58</b>	<b>100,0%</b>
<b>Punteggio medio</b>	<b>2,41</b>	

**Sono sufficientemente coinvolti nel definire gli obiettivi e i risultati attesi dal mio lavoro**

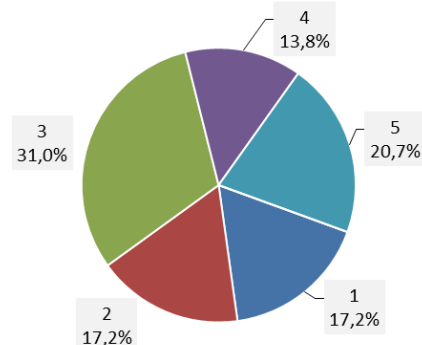






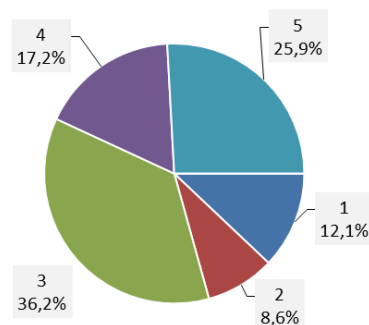
Sono adeguatamente tutelato se non sono d'accordo con il mio valutatore sulla valutazione della mia performance		
Risposte	Conteggio	Percentuale
1	10	17,2%
2	10	17,2%
3	18	31,0%
4	8	13,8%
5	12	20,7%
non risponde	0	0,0%
<b>TOTALE</b>	<b>58</b>	<b>100,0%</b>
<b>Punteggio medio</b>	<b>3,03</b>	

Sono adeguatamente tutelato se non sono d'accordo con il mio valutatore sulla valutazione della mia performance



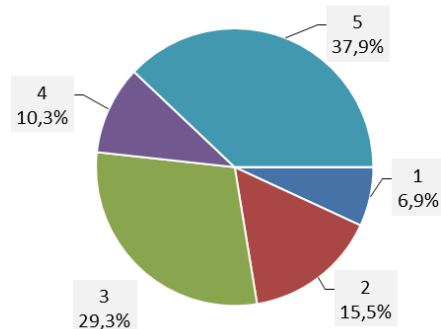
I risultati della valutazione mi aiutano veramente a migliorare la mia performance		
Risposte	Conteggio	Percentuale
1	7	12,1%
2	5	8,6%
3	21	36,2%
4	10	17,2%
5	15	25,9%
non risponde	0	0,0%
<b>TOTALE</b>	<b>58</b>	<b>100,0%</b>
<b>Punteggio medio</b>	<b>3,36</b>	

I risultati della valutazione mi aiutano veramente a migliorare la mia performance



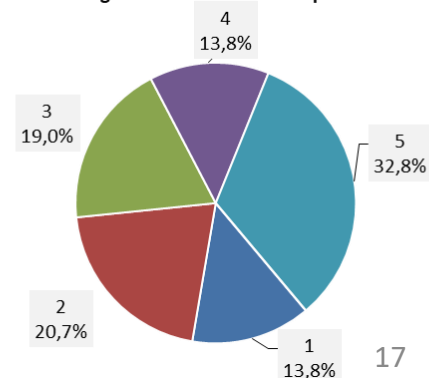
La mia amministrazione premia le persone capaci e che si impegnano		
Risposte	Conteggio	Percentuale
1	4	6,9%
2	9	15,5%
3	17	29,3%
4	6	10,3%
5	22	37,9%
non risponde	0	0,0%
<b>TOTALE</b>	<b>58</b>	<b>100,0%</b>
<b>Punteggio medio</b>	<b>3,57</b>	

La mia amministrazione premia le persone capaci e che si impegnano



Il sistema di misurazione e valutazione della performance è stato adeguatamente illustrato al personale		
Risposte	Conteggio	Percentuale
1	8	13,8%
2	12	20,7%
3	11	19,0%
4	8	13,8%
5	19	32,8%
non risponde	0	0,0%
<b>TOTALE</b>	<b>58</b>	<b>100,0%</b>
<b>Punteggio medio</b>	<b>3,31</b>	

Il sistema di misurazione e valutazione della performance è stato adeguatamente illustrato al personale





1=mi trovo completamente d'accordo

5= non mi trovo d'accordo



## GIUDIZIO COMPLESSIVO DI SODDISFAZIONE SUL TUO LAVORO

Il giudizio complessivo di soddisfazione dei dipendenti della Camera di Commercio è positivo. In una scala che va da 1 (*minima soddisfazione*) a 5 (*massima soddisfazione*), il voto medio è pari a 3,47 (in aumento rispetto al 3,39 della precedente rilevazione). I punteggi massimi (4 e 5) sono stati indicati dal 53,4% dei rispondenti, quello medio (3) dal 31,0%, mentre i punteggi minimi (1 e 2) sono stati attribuiti nel 15,5% casi.

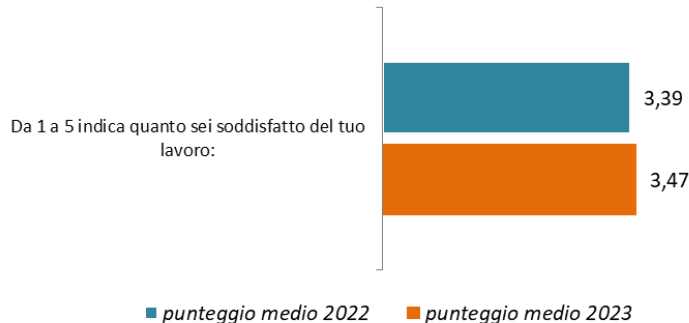
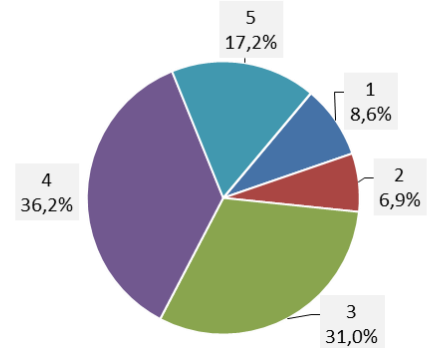
Il 25,9% dei rispondenti vorrebbe cambiare ufficio, il 19,0% vorrebbe cambiare ente. Complessivamente, il desiderio di cambiare ufficio e/o ente coinvolge 20 rispondenti (il 34,5%).



Esprimi un giudizio complessivo di soddisfazione sul tuo lavoro  
(1= minima soddisfazione, 5= massima soddisfazione)

Da 1 a 5 indica quanto sei soddisfatto del tuo lavoro:		
Risposte	Conteggio	Percentuale
1	5	8,6%
2	4	6,9%
3	18	31,0%
4	21	36,2%
5	10	17,2%
non risponde	0	0,0%
<b>TOTALE</b>	<b>58</b>	<b>100,0%</b>
<b>Punteggio medio</b>	<b>3,47</b>	

Da 1 a 5 indica quanto sei soddisfatto del tuo lavoro



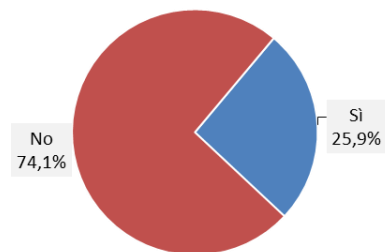
1=minima soddisfazione

5= massima soddisfazione



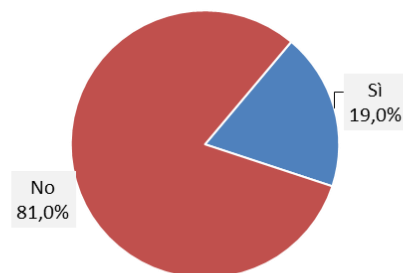
### Ti piacerebbe cambiare ufficio?

Ti piacerebbe cambiare ufficio?		
Risposte	Conteggio	Percentuale
Si	15	25,9%
No	43	74,1%
non risponde	0	0,0%
<b>TOTALE</b>	<b>58</b>	<b>100,0%</b>



### Ti piacerebbe cambiare Ente?

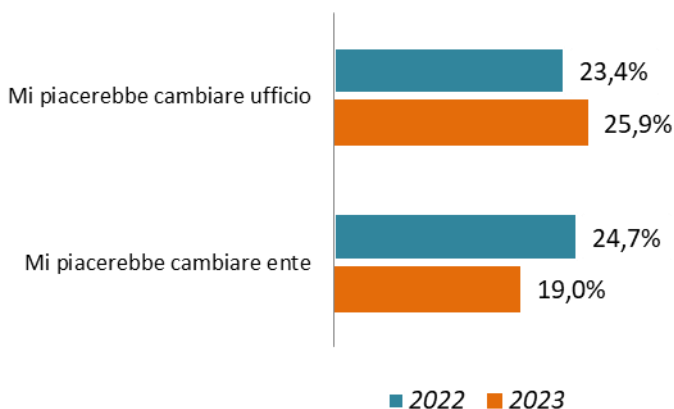
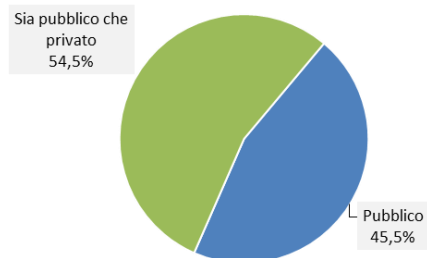
Ti piacerebbe cambiare Ente?		
Risposte	Conteggio	Percentuale
Si	11	19,0%
No	47	81,0%
non risponde	0	0,0%
<b>TOTALE</b>	<b>58</b>	<b>100,0%</b>



N.B.: complessivamente, sono 20 i rispondenti che hanno indicato di voler cambiare ufficio e/o ente

### Se hai risposto "sì" alla precedente domanda:

Se hai risposto "sì" alla precedente domanda:		
Risposte	Conteggio	Percentuale
Pubblico	5	45,5%
Privato	0	0,0%
Sia pubblico che privato	6	54,5%
non risponde	0	0,0%
<b>TOTALE</b>	<b>11</b>	<b>100,0%</b>



## LE DISCRIMINAZIONI

I dipendenti della Camera di Commercio di Verona non rilevano particolari criticità legate al tema delle discriminazioni. In una scala che va da 1 (*nessuna criticità sperimentata*) a 5 (*aspetto sperimentato con elevata criticità*), i punteggi medi assegnati alle diverse affermazioni proposte vanno da 1,22 (la mia identità di genere costituisce un ostacolo alla mia valorizzazione sul lavoro) a 2,17 (avverto situazioni di malessere o disturbi legati allo svolgimento del mio lavoro quotidiano). Per quest'ultima affermazione il 24,1% dei rispondenti ha assegnato punteggi pari a 4 o 5).

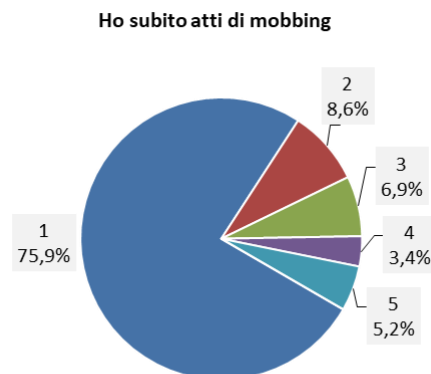


### Le discriminazioni

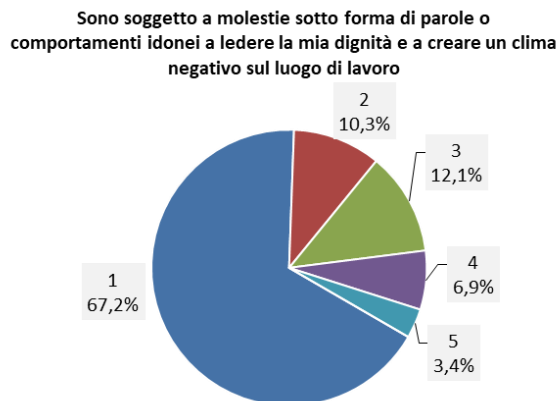
Quanto ti trovi d'accordo con le seguenti affermazioni?

(1 = nessuna criticità sperimentata, 5 = aspetto sperimentato con elevata criticità)

Ho subito atti di mobbing (demansionamento formale o di fatto, esclusione di autonomia decisionale, isolamento, estromissione dal flusso delle informazioni, ingiustificate disparità di trattamento, forme di controllo esasperato)		
Risposte	Conteggio	Percentuale
1	44	75,9%
2	5	8,6%
3	4	6,9%
4	2	3,4%
5	3	5,2%
non risponde	0	0,0%
<b>TOTALE</b>	<b>58</b>	<b>100,0%</b>
<b>Punteggio medio</b>	<b>1,53</b>	



Sono soggetto a molestie sotto forma di parole o comportamenti idonei a ledere la mia dignità e a creare un clima negativo sul luogo di lavoro		
Risposte	Conteggio	Percentuale
1	39	67,2%
2	6	10,3%
3	7	12,1%
4	4	6,9%
5	2	3,4%
non risponde	0	0,0%
<b>TOTALE</b>	<b>58</b>	<b>100,0%</b>
<b>Punteggio medio</b>	<b>1,69</b>	

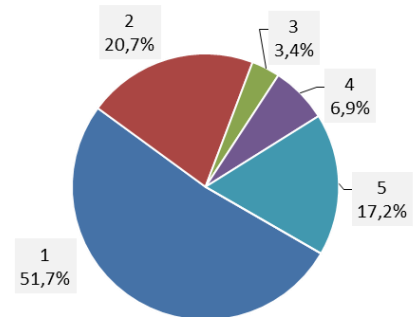




Avverto situazioni di malessere o disturbi legati allo svolgimento del mio lavoro quotidiano (insofferenza, disinteresse, sensazione di inutilità, assenza di iniziativa, nervosismo, senso di depressione, insonnia, mal di testa, mal di stomaco, dolori muscolari o articolari, difficoltà respiratorie ...)

Risposte	Conteggio	Percentuale
1	30	51,7%
2	12	20,7%
3	2	3,4%
4	4	6,9%
5	10	17,2%
non risponde	0	0,0%
<b>TOTALE</b>	<b>58</b>	<b>100,0%</b>
<b>Punteggio medio</b>	<b>2,17</b>	

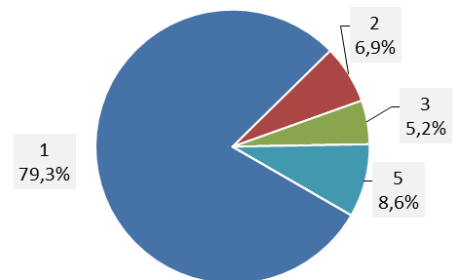
Avverto situazioni di malessere o disturbi legati allo svolgimento del mio lavoro quotidiano



Sono stato discriminato a causa della mia appartenenza sindacale/politica

Risposte	Conteggio	Percentuale
1	46	79,3%
2	4	6,9%
3	3	5,2%
4	0	0,0%
5	5	8,6%
non risponde	0	0,0%
<b>TOTALE</b>	<b>58</b>	<b>100,0%</b>
<b>Punteggio medio</b>	<b>1,52</b>	

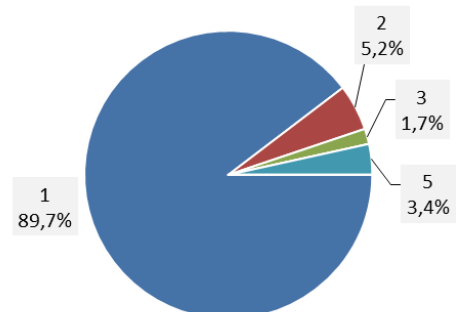
Sono stato discriminato a causa della mia appartenenza sindacale/politica

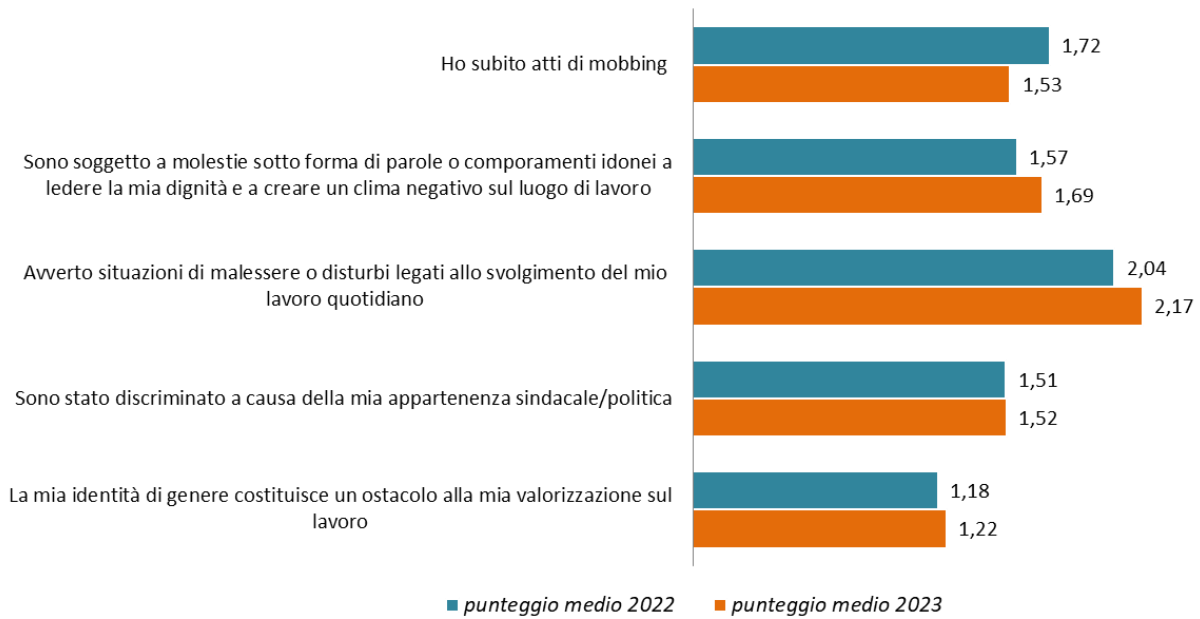


La mia identità di genere costituisce un ostacolo alla mia valorizzazione sul lavoro

Risposte	Conteggio	Percentuale
1	52	89,7%
2	3	5,2%
3	1	1,7%
4	0	0,0%
5	2	3,4%
non risponde	0	0,0%
<b>TOTALE</b>	<b>58</b>	<b>100,0%</b>
<b>Punteggio medio</b>	<b>1,22</b>	

La mia identità di genere costituisce un ostacolo alla mia valorizzazione sul lavoro





1=nessuna criticità sperimentata

5= aspetto sperimentato con elevata criticità



## LA VALUTAZIONE DEL MIO SUPERIORE GERARCHICO

Il giudizio sulla Dirigenza della Camera di Commercio di Verona da parte dei rispondenti registra, per le diverse voci e in una scala che va da 1 (*mi trovo completamente d'accordo*) a 5 (*non mi trovo d'accordo*), punteggi medi compresi tra 2 e 3. Il punteggio migliore (2,56) riguarda l'affermazione «*stimo il mio capo e lo considero una persona competente e di valore*».



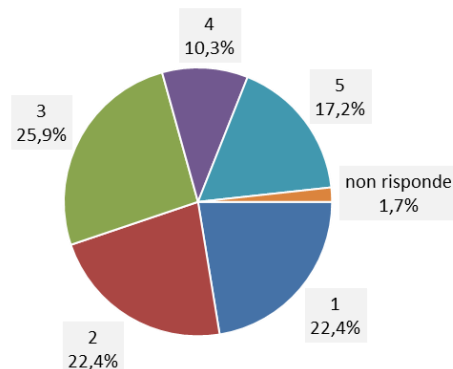
### La valutazione del mio superiore gerarchico

Quanto ti trovi d'accordo con le seguenti affermazioni riferite al tuo Dirigente?

(1 = mi trovo completamente d'accordo, 5 = non mi trovo d'accordo)

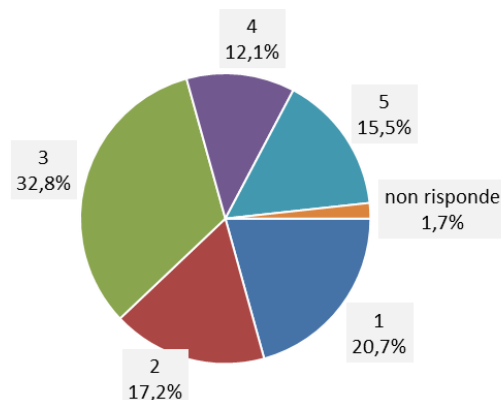
Mi aiuta a capire come posso raggiungere i miei obiettivi		
Risposte	Conteggio	Percentuale
1	13	22,4%
2	13	22,4%
3	15	25,9%
4	6	10,3%
5	10	17,2%
non risponde	1	1,7%
<b>TOTALE</b>	<b>58</b>	<b>100,0%</b>
<b>Punteggio medio</b>	<b>2,77</b>	

Mi aiuta a capire come posso raggiungere i miei obiettivi



Riesce a motivarmi a dare il massimo nel mio lavoro		
Risposte	Conteggio	Percentuale
1	12	20,7%
2	10	17,2%
3	19	32,8%
4	7	12,1%
5	9	15,5%
non risponde	1	1,7%
<b>TOTALE</b>	<b>58</b>	<b>100,0%</b>
<b>Punteggio medio</b>	<b>2,84</b>	

Riesce a motivarmi a dare il massimo nel mio lavoro



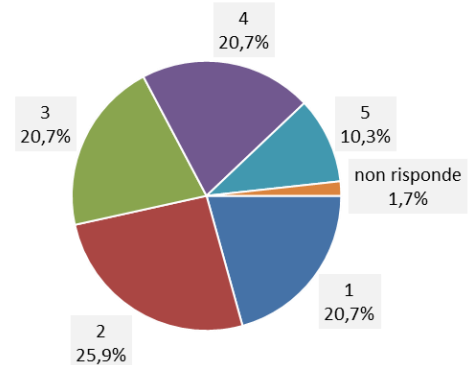




### È sensibile ai miei bisogni personali

Risposte	Conteggio	Percentuale
1	12	20,7%
2	15	25,9%
3	12	20,7%
4	12	20,7%
5	6	10,3%
non risponde	1	1,7%
<b>TOTALE</b>	<b>58</b>	<b>100,0%</b>
<b>Punteggio medio</b>	<b>2,74</b>	

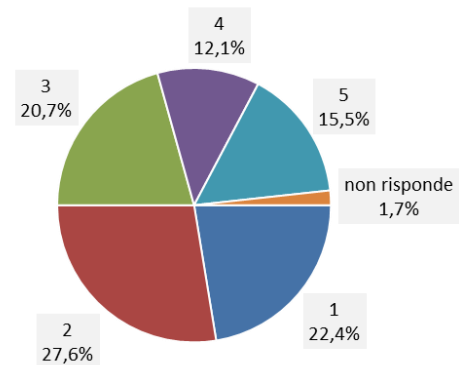
### È sensibile ai miei bisogni personali



### Riconosce quando svolgo bene il mio lavoro

Risposte	Conteggio	Percentuale
1	13	22,4%
2	16	27,6%
3	12	20,7%
4	7	12,1%
5	9	15,5%
non risponde	1	1,7%
<b>TOTALE</b>	<b>58</b>	<b>100,0%</b>
<b>Punteggio medio</b>	<b>2,70</b>	

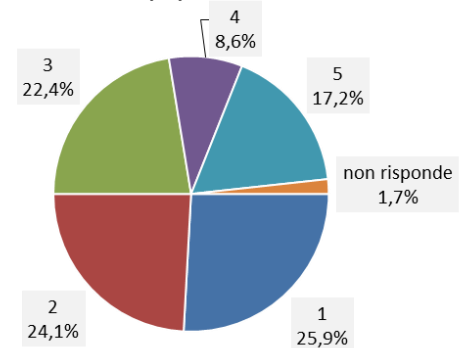
### Riconosce quando svolgo bene il mio lavoro



### Mi ascolta ed è disponibile a prendere in considerazione le mie proposte

Risposte	Conteggio	Percentuale
1	15	25,9%
2	14	24,1%
3	13	22,4%
4	5	8,6%
5	10	17,2%
non risponde	1	1,7%
<b>TOTALE</b>	<b>58</b>	<b>100,0%</b>
<b>Punteggio medio</b>	<b>2,67</b>	

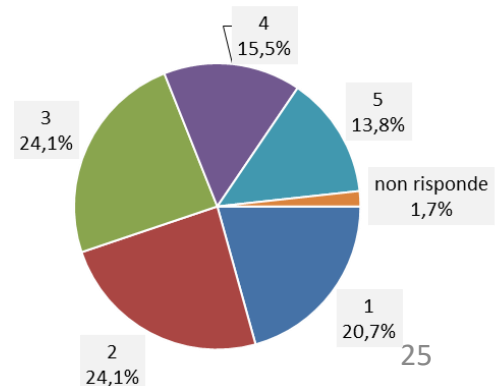
### Mi ascolta ed è disponibile a prendere in considerazione le mie proposte



### Agisce con equità

Risposte	Conteggio	Percentuale
1	12	20,7%
2	14	24,1%
3	14	24,1%
4	9	15,5%
5	8	13,8%
non risponde	1	1,7%
<b>TOTALE</b>	<b>58</b>	<b>100,0%</b>
<b>Punteggio medio</b>	<b>2,77</b>	

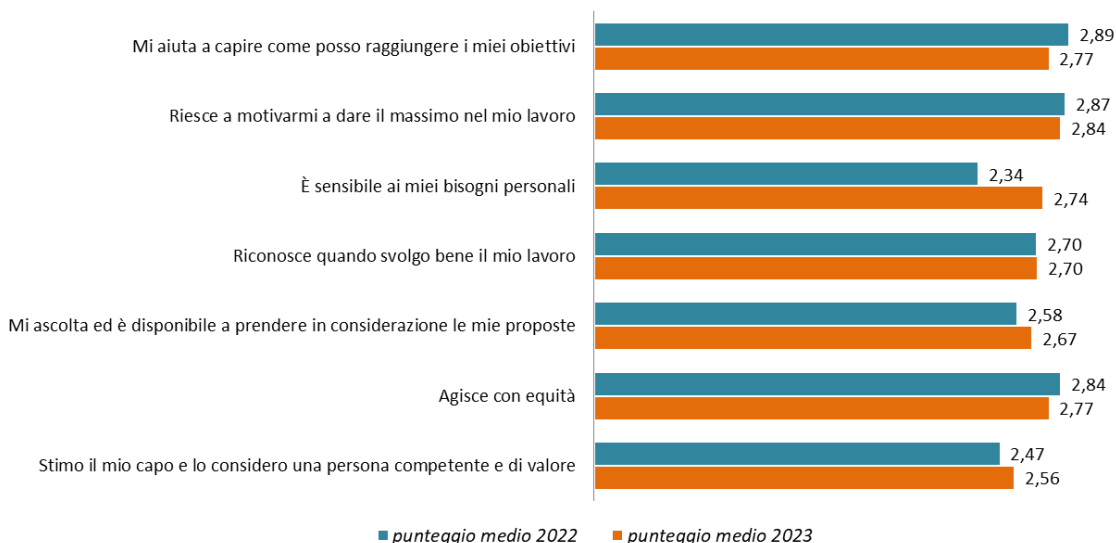
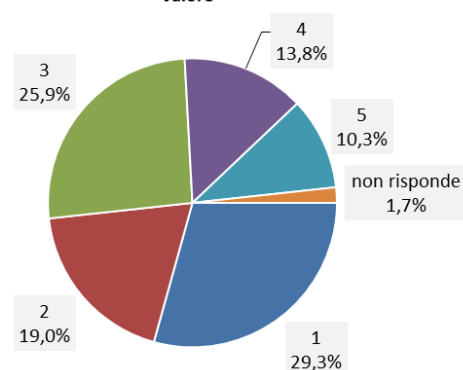
### Agisce con equità





Stimo il mio capo e lo considero una persona competente e di valore		
Risposte	Conteggio	Percentuale
1	17	29,3%
2	11	19,0%
3	15	25,9%
4	8	13,8%
5	6	10,3%
non risponde	1	1,7%
<b>TOTALE</b>	<b>58</b>	<b>100,0%</b>
<b>Punteggio medio</b>	<b>2,56</b>	

Stimo il mio capo e lo considero una persona competente e di valore



1=mi trovo completamente d'accordo

5=non mi trovo d'accordo

## SUGGERIMENTI

Nell'ultima parte del questionario, i dipendenti della Camera di Commercio di Verona sono stati invitati ad inserire eventuali osservazioni e proposte. Le indicazioni pervenute riguardano in particolare i seguenti temi:

- *miglioramento del clima e dei rapporti tra colleghi all'interno dell'ente;*
- *formazione del personale per implementare le conoscenze informatiche;*
- *azioni che favoriscano le attività di lavoro agile (per problematiche relative al trasferimento di chiamata e all'indicazione dell'orario di lavoro).*